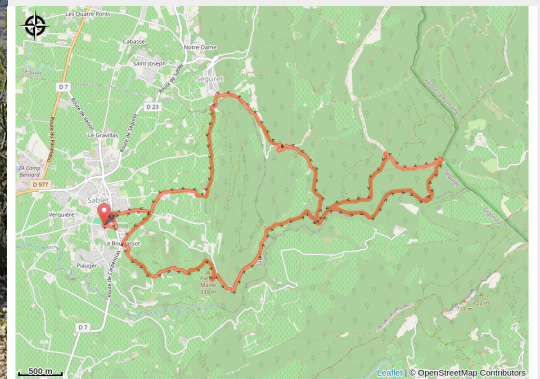


V11 Sablet - Le Vallon de prébayon

le Plan de Dieu - SABLET



Randonnée Vallon de Prébayon (David Genestal)



- Villages fortifiés, perchés sur des hauteurs,
- Ravin profond qui conduit à la très ancienne abbaye de PREBAYON,
- Vignes, face au mont Ventoux.

Infos pratiques

Pratique : Pédestre

Durée : 4 h 12

Longueur : 15.1 km

Dénivelé positif : 513 m

Difficulté : Difficile

Itinéraire

Départ : Sablet

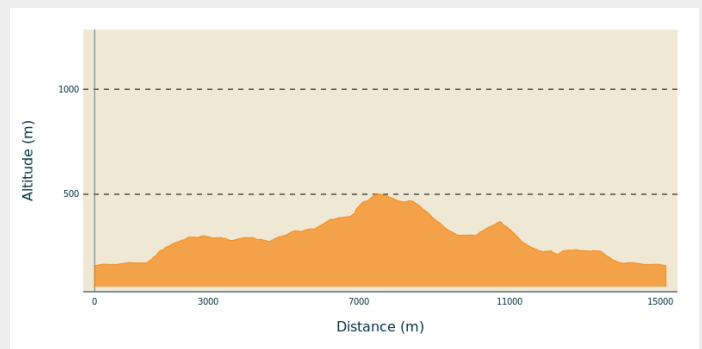
Arrivée : Sablet

Communes : 1. SABLET

2. SEGURET

3. GIGONDAS

Profil altimétrique

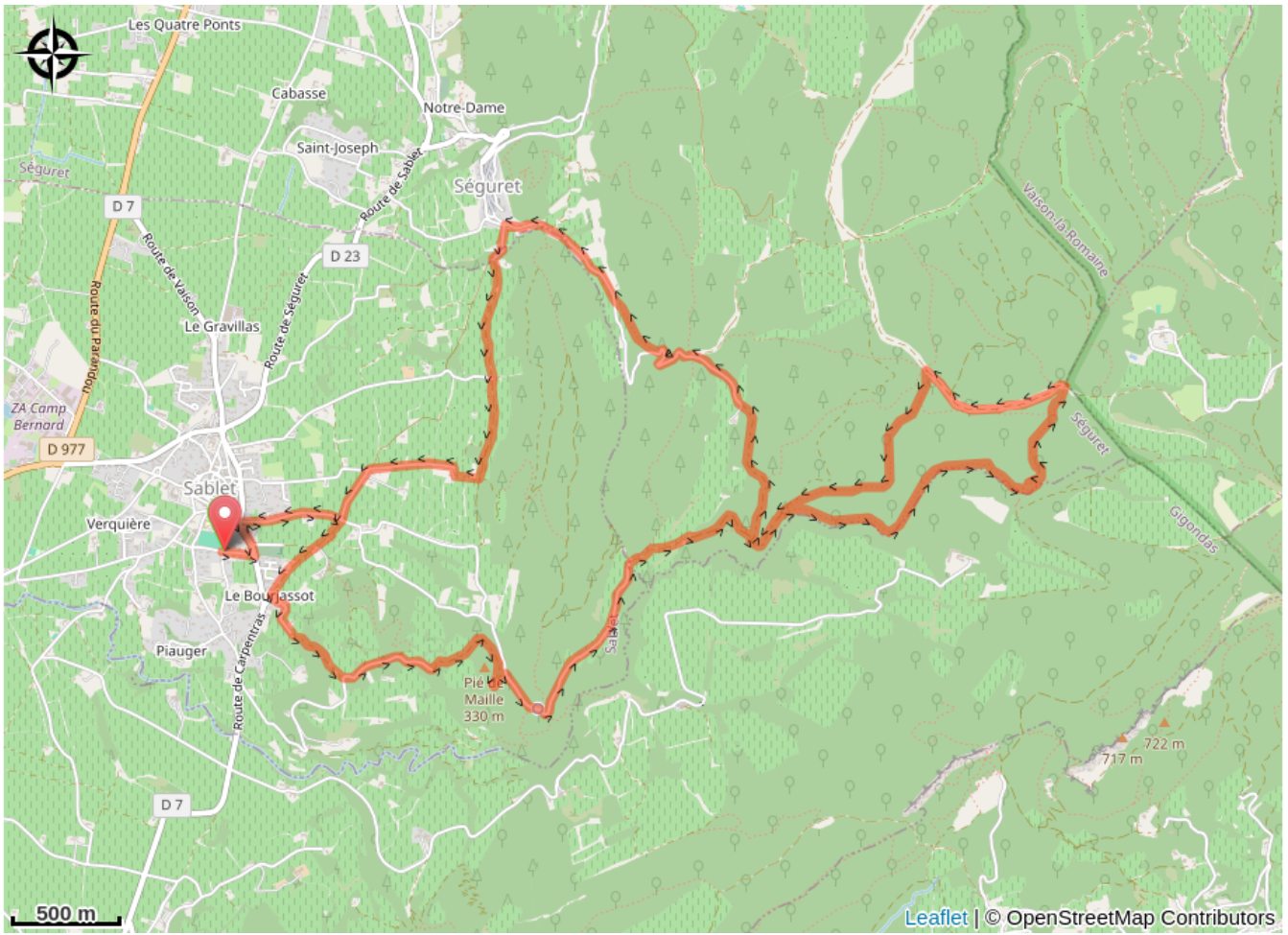


Altitude min 160 m Altitude max 502 m

Départ: Parking de Sablet

1. Prendre le chemin du Stade et, au cimetière, la D 7 à gauche.
2. Continuer par la D7 et gagner la chapelle St Roch. Prendre le chemin des Combes, puis tourner à gauche. Au croisement, monter à droite et poursuivre à droite par le chemin empierré. Il mène au carrefour de la Jacquette.
3. Suivre à gauche le chemin de terre vers Séguret.
4. Au croisement de la Grand - Font, prendre la petite route à droite. A la ferme de Constant, monter à gauche par le sentier à travers bois puis par la route. Elle franchit le col et entame la descente. Obliquer à droite et continuer par le chemin empierré face au St-Amand. A plat, arriver au croisement de la Didoulette.
5. Emprunter la piste à gauche sur 250m jusqu'à la bifurcation de Côte-Chaude.
6. S'engager sur le sentier à droite. Il remonte en douceur le vallon jusqu'à Prébayon. Ne pas franchir le pont, mais continuer sur 30 m à gauche pour accéder aux ruines (panneau explicatif).
> Variante courte: (14km; 3h30): pour éviter la montée, retourner sur ses pas jusqu'à Côte-Chaude.
7. Monter à l'oratoire en contrehaut des ruines, puis grimper fortement jusqu'au croisement de la Grande-Montagne.
8. Prendre la piste à gauche. A la bifurcation des Planes s'engager sur le chemin à gauche. Il descend à l'embranchement de Côte-Chaude.
9. Regagner le croisement de Dindoulette.
10. Descendre tout droit. LA piste, revêtue plus loin, conduit au virage de la fontaine des Fées.
11. Poursuivre par la route sur 300m jusqu'à la "Font di Fades".
12. Prendre la piste à gauche. Elle décrit un lacet puis remonte. Suivre la route à droite sur 50m, puis descendre par le chemin à droite. A la fourche, dévaler le sentier à gauche. En bas, emprunter le chemin à droite. A la fourche, dévaler le sentier à gauche. EN bas, emprunter le chemin à droite. A la croisée, virer sur la route à gauche et retrouver le cimetière. A gauche regagner le parking.

Sur votre chemin...



Toutes les infos pratiques

Comment venir ?

Transports

En bus, depuis Orange ou Vaison-la-Romaine, [ligne Zou 904](#) (arrêt Route d'Orange)

Accès routier

- Depuis Vaison la Romaine via la D977 (20 minutes)
- Depuis Orange via Camaret-sur-Aigues puis la D23 (25 minutes)
- Depuis Avignon via Vedène, Monteux, Sarrians, Vaqueyras et Gigondas (45 minutes)

Source

APIDAE

<http://www.apidae.fr>